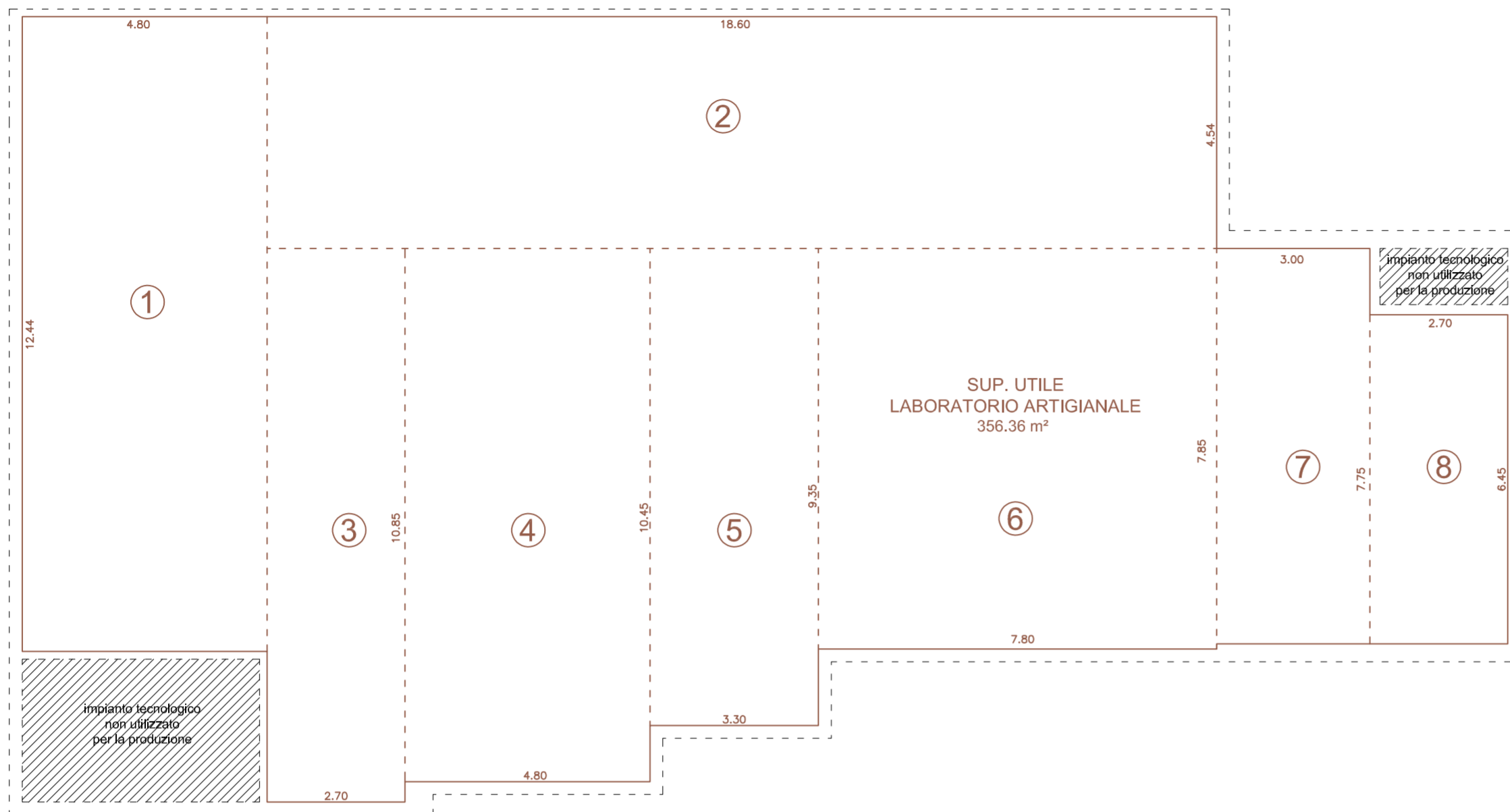


SCHEMA ILLUSTRATIVO CALCOLO DELLA SUPERFICIE UTILE

PIANO TERRA



VERIFICA SUPERFICIE UTILE	
<i>piano terra</i>	
SUP. UTILE LABORATORIO ESISTENTE:	315.69 m ²
SUP. UTILE LABORATORIO IN PROGETTO:	40.67 m ²
	<u>356.36 m²</u>
<i>piano primo</i>	
SUP. UTILE APPARTAMENTO:	150.00 m ²
	<u>506.36 m²</u>
SUP. UTILE TOTALE:	506.36 m²
506.36 m² < 617.73 m² (sup. utile ammissibile)	

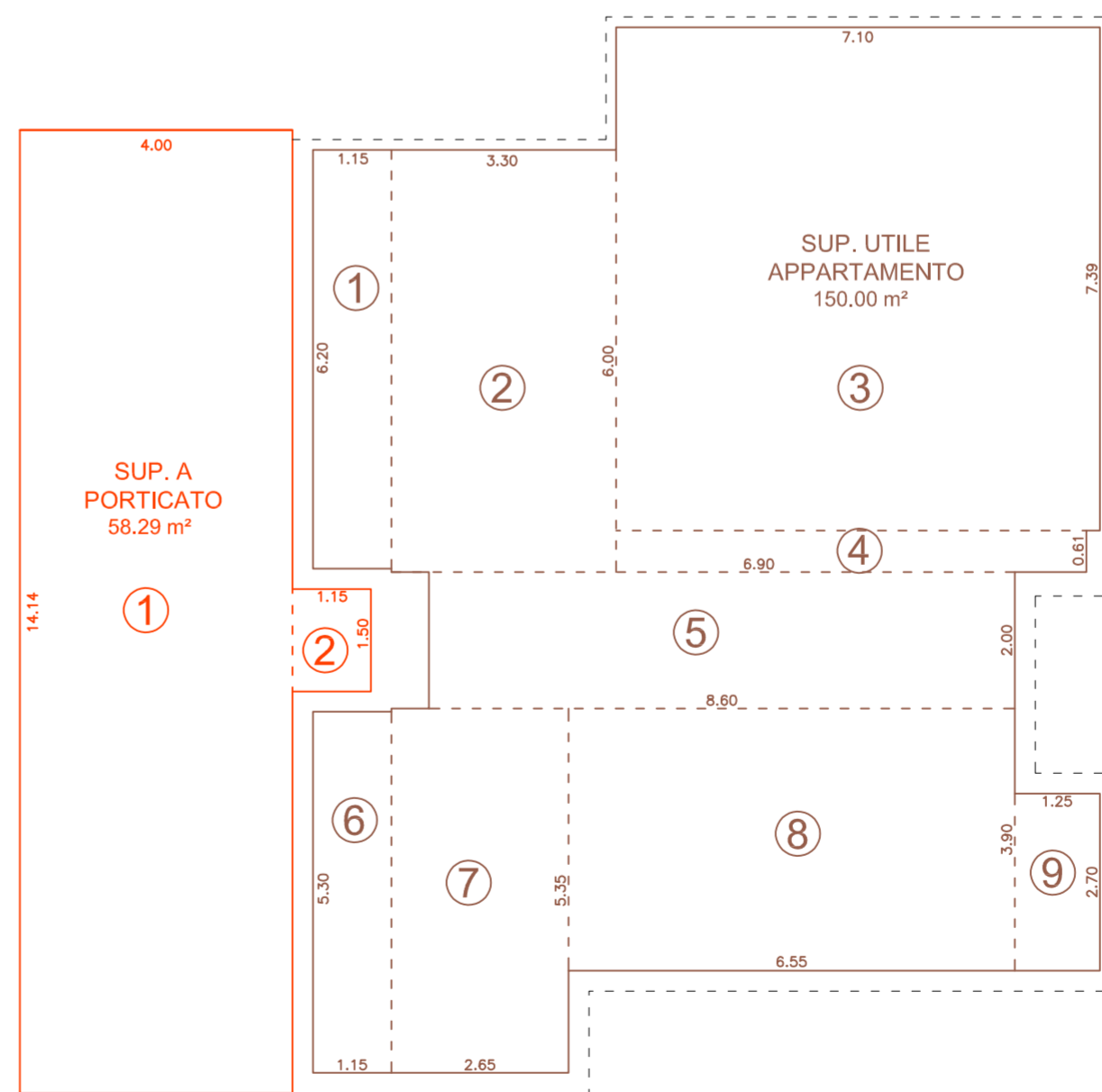
DIMOSTRAZIONE ESCLUSIONE SUP. A PORTICO DALLA SU	
SUP. COPERTA:	399.92 m ²
20% SUP. COPERTA :	79.98 m ²
SUP. A PORTICATO:	58.29 m ² < 79.98 m ²
SUP. A PORTICO < 20% SUP. COPERTA	
SUPERFICIE UTILE RIMANENTE = 111.37 m²	
= 617.73 m² (S.U. ammissibile) - 506.36 m² (S.U. in progetto)	

CALCOLO SUP. UTILE LABORATORIO			
n. area	lato a (m)	lato b (m)	area (mq)
SUPERFICIE UTILE ESISTENTE			
1	12,44	4,80	59,71
2	18,60	4,54	84,44
3	10,85	2,70	29,30
4	10,45	4,80	50,16
5	9,35	3,30	30,86
6	7,80	7,85	61,23
			315,69
SUPERFICIE UTILE IN PROGETTO			
7	7,75	3,00	23,25
8	6,45	2,70	17,42
			40,67
Tot area: mq			356,36

CALCOLO SUP. UTILE APPARTAMENTO			
n. area	lato a (m)	lato b (m)	area (mq)
1	1,15	6,20	7,13
2	3,30	6,00	19,80
3	7,10	7,39	52,47
4	6,90	0,61	4,21
5	8,60	2,00	17,20
6	1,15	5,30	6,10
7	5,35	2,65	14,18
8	6,55	3,90	25,55
9	1,25	2,70	3,38
Tot area: mq			150,00

CALCOLO SUP. A PORTICATO			
n. area	lato a (m)	lato b (m)	area (mq)
1	14,14	4,00	56,56
2	1,5	1,15	1,73
Tot area: mq			58,29

PIANO PRIMO



IL TECNICO	STUDIO TECNICO Dott. Ing. Stefano Colombo Piazza Garibaldi n° 9 23848 - Oggiono - (LC) Tel./Fax 0341/576097 E-Mail: ing.colombo.stefano@gmail.com	Committente: MA.CON di MASCARO MASSIMILIANO Via per Annone n. 21, 23867 - Suello (LC) Oggetto: Ampliamento del laboratorio artigianale sito al piano terra del fabbricato industriale in Suello, Via per Annone n. 21, mappale 1681 sub 13, in variante allo strumento urbanistico ai sensi dell'art. 8 del D.P.R. 160/2010	
		Tavola n° 10	VERIFICHE PLANIVOLUMETRICHE